

### معلومات عن ترينا تراكر

#### حلول مرنة تلبي احتياجات عملائنا

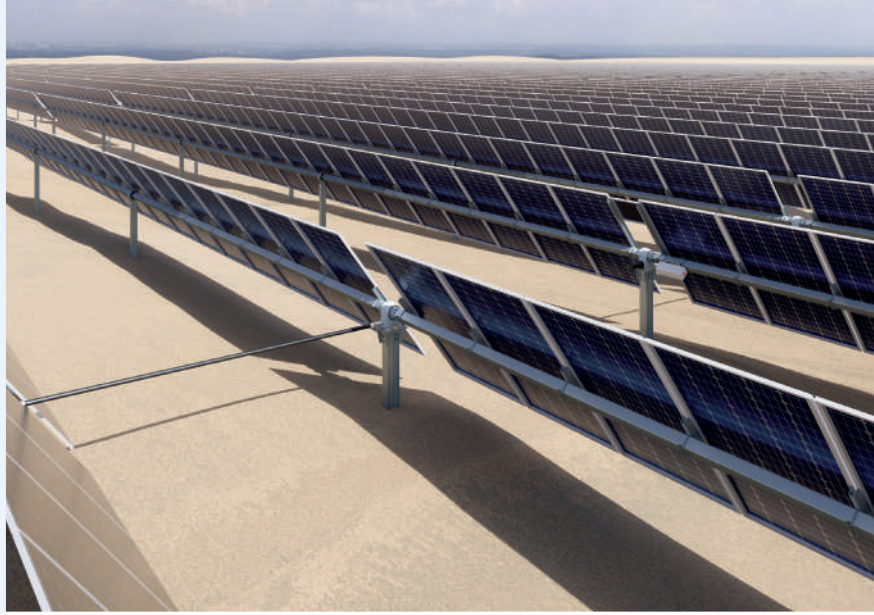
خدمات مخصصة وأكبر مجموعة من المنتجات عبر سلسلة القيمة بأكملها. يقدم فريق ترينا تراكر المؤهل تاهيلاً عالياً بالإضافة إلى أحدث أقسام البحث والتطوير، دعماً سريع الاستجابة لتلبية احتياجات عملائنا.

#### الجودة

تتمتع ترينا تراكر بسمعة عالمية في تقديم حلول موثوقة وعالية الجودة. صممت حلول ترينا تراكر لتقديم أفضل تكلفة موحدة للكهرباء.

#### الإنتاج الداخلي وشبكة سلسلة توريد عالمية

توفر منشأة الإنتاج وشبكة سلسلة التوريد الخاصة بترينا تراكر أعلى مستويات الجودة مع فترات زمنية مخفضة لضمان تقديم أفضل دعم للعملاء.



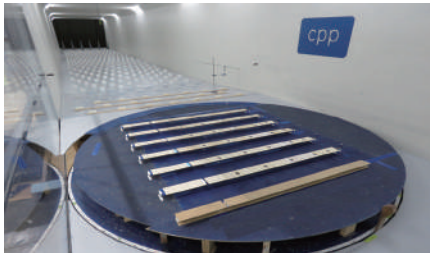
### ترينا كلامب

ترينا كلامب هو منتج خاص سريع وسهل الاستخدام مع تكوين IP، مما يقلل من وقت التركيب وتكاليفه.



### اختبار النفق الهوائي في شركة سي بي بي

منهجية اختبار نفق الرياح المفصلة لمحاكاة جهاز التتبع الأكثر واقعية وتحليل التأثيرات الهوائية التي تؤثر على هيكل جهاز التتبع.



### ٢ صف لكل جهاز تتبع

أجاييل ابي هو جهاز تتبع مزدوج المصفوفة مع محرك دوران أساسي واحد في صف واحد ومحرك دوران ثانوي في صف آخر، ويتشارك محركا الدوران محرك و وحدة واحدة للتحكم في ناقل الحركة.

### تفنية سوبر تراك المبتكرة

وفقاً للطقس في الوقت الفعلي وظروف التضاريس الفعلية، تعمل الخوارزمية الذكية على تحسين زاوية التتبع ديناميكياً، وتزيد من تلقي الإشعاع ونقل من فقدان الحجب.

تصل إلى ٨٪ زيادة في عائد الطاقة

### المزيد من الوحدات لكل جهاز تعقب

يمكنك تركيب حتى ٦٠ وحدة لكل صف من خلال تصميم اللوح في وضع عمودي.

متوافق مع وحدات تصل إلى ٦٧٠ واط +

### مصممة للظروف الصعبة

تم تصميم أجاييل ابي للمواقع ذات التضاريس الصعبة والرياح الشديدة.

تصل إلى درجة إنحدار ٢٠٪ شمال - جنوب

### موثوقية أعلى

يتم توصيل محركي الدوران في أجاييل ابي بواسطة عمود نقل حركة بتصميم الكردان الذي يعمل على تحسين كفاءة النقل، وله أيضاً موضع تخزين محسن وإستراتيجية إنذار للحصول على هيكل أكثر أماناً وقوة.



## الخصائص العامة

نوع جهاز التتبع الشمسي	محور أفقي أحادي مزدوج الصنفين
مدى التتبع	± 60 درجة (120 درجة)
المحرك	محرك الدوران مزود بوحدة كاردان
التكوين	وحدة واحدة في الوضع العمودي (1P) حتى مجموعتين لكل صف (بحد 1500 فولت لكل مجموعة)
دعم وحدة الطاقة الشمسية	مدعم بإطار
خيارات الأساسات	دق مباشر، حفر مسبق، دق، قوائم صغيرة، قوائم خرسانية سابقة الإجهاد ومقواه بالأسلاك (PHC)
القوائم	متوافقة مع - حديد كمر متوازي IPE، حديد كمر بشفة متوازية IPEA، كمر انجليزي خفيف HEA، كمر انجليزي ثقيل HEB <sup>(1)</sup>
ملحقات الوحدات	براغي تثبيت، وصواميل، وقامطات تثبيت (بدون إطار)
القوائم لكل ميغاوات (وحدة 550 وات ذروة للوحدة)	تقريباً 273 قائم / ميغاوات <sup>(1)</sup> (60 وحدة لكل صف)
القوائم لكل ميغاوات (وحدة 670 ذروة للوحدة)	تقريباً 248 قائم / ميغاوات <sup>(1)</sup> (54 وحدة لكل صف)
القدرة على التكيف مع التضاريس	20٪ شمال - جنوب، و 10٪ شرق-غرب <sup>(3)</sup>
القدرة على مقاومة أمحال الرياح والتلج	حسب متطلبات الموقع
معامل الحجب الخلفي	1,27٪

## الهيكل

المواد	فولاذ بقوة إخضاع ومرونة فائقة
الطلاء	مجلفن بالغمس في الزنك الساخن (HDG)، مسبق الجلفنة ومطلي بالزنك والألومنيوم والماغنسيوم <sup>(4)</sup>

## مواصفات جهاز التحكم الإلكتروني

جهاز التحكم	لوحة إلكترونية مزودة بمعالج دقيق
علامة حماية الدخول	مستوى الحماية IP65
طريقة التتبع	خوارزميات فلكية + تقنية سوير تراك <sup>(5)</sup>
التحكم المتقدم في الرياح	قابل للتخصيص
أداة قياس الرياح (أنيمومتر)	مقياس الرياح بالأكواب/ موجة فوق صوتية
التخزين الليلي	قابل للتهيئة
الاتصال بجهاز التتبع	الخيار السلكي آر إس 485 الخيار الاسلكي: LoRa/Zigbee
ظروف التشغيل	الارتفاع < 4000 متر <sup>(6)</sup> درجة الحرارة: من -30 درجة مئوية إلى 60 درجة مئوية
المستشعرات	مقياس انحدار (ميلان) رقمي
الطاقة (المحرك)	محرك يعمل بتيار مستمر: 0,15 كيلووات <sup>(7)</sup>
مصدر الإمداد الطاقة	توصيل بالشبكة، توصيل الطاقة لكل مجموعة على حدة/ التوصيل الذاتي للطاقة

## الضمان

الهيكل	10 سنوات
مكونات المحرك وجهاز التحكم	5 سنوات

- (4) التكوين القياسي. طلاء آخر تحت الطلب، يرجى الرجوع إلى ترينا تراكر.  
(5) يشمل خوارزمية التتبع الذكية وخوارزمية التعقب الذكي  
(6) شروط مختلفة عند الطلب، يرجى الرجوع إلى ترينا تراكر.  
(7) حسب الظروف الخارجية

- (1) قوائم على شكل C تحت الطلب  
(2) حسب تصميم التخطيط  
(3) شمال-جنوب: حد أقصى 20٪، للمنحدرات أعلى من 10٪، يرجى الرجوع إلى ترينا تراكر.  
شرق-غرب، حد أقصى 10٪ يرجى الرجوع إلى ترينا تراكر.